

FACTORUL DE CORECȚIE



Dacă glicemia este mare înainte de a mânca veți folosi un calcul pentru a afla câtă insulină veți face în plus, pentru a aduce glicemia la normal.

Glicemia actuală - glicemia țintă
Factorul de sensibilitate

Exemplu:

Este ora 13:00 și trebuie să mâncați.

Glicemia este 300 mg/dL.

Glicemia actuală = 300 mg/dL

Glicemia țintă = 100 mg/ dL

$(300 - 100) / 45 = 200 : 45 = 4.4$ și
rotunjim la 4 unități de insulină
rapidă

Ceea ce înseamnă că veți adăuga 4
unități de insulină la doza obișnuită
pentru prânzul respectiv.

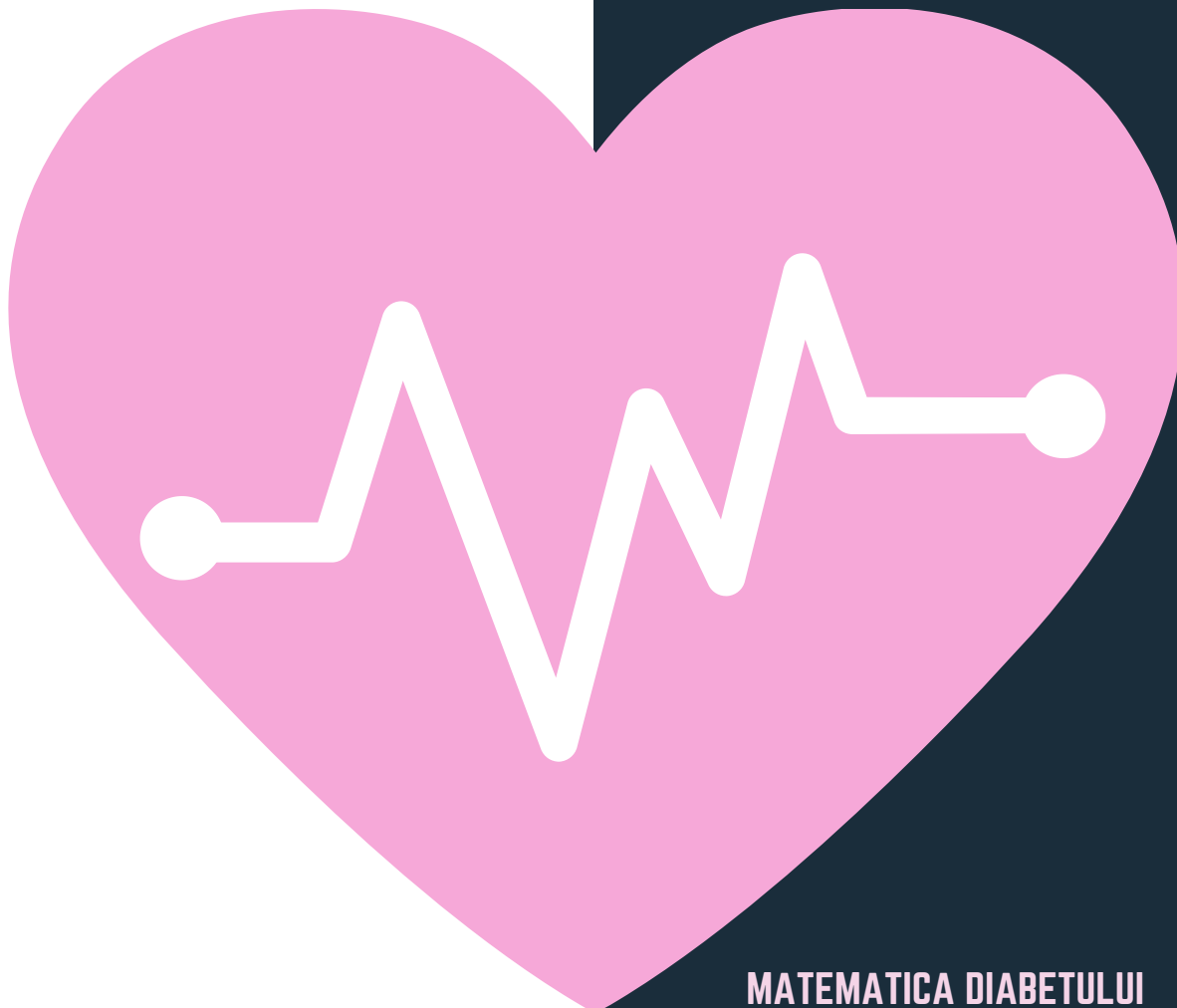
$4 + 6 = 10$ unități insulină rapidă

Veți verifica glicemia la 2 ore de la
masă pentru a verifica dacă a fost
suficientă doza de insulină.



ATELIERUL DE INSULINĂ

CUM AJUSTĂM DOZELE DE INSULINĂ



MATEMATICA DIABETULUI